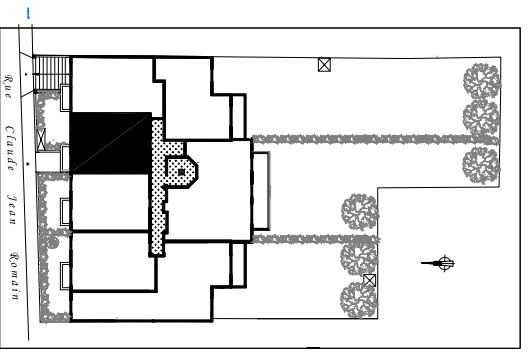


26-28, Rue  
Claude Jean Romain  
LE PERREUX/MARNE  
94170

S.C.V.  
des 26-28, Rue Claude Jean Romain  
au PERREUX SUR MARNE

76, Rue de Wattignies  
75012 PARIS

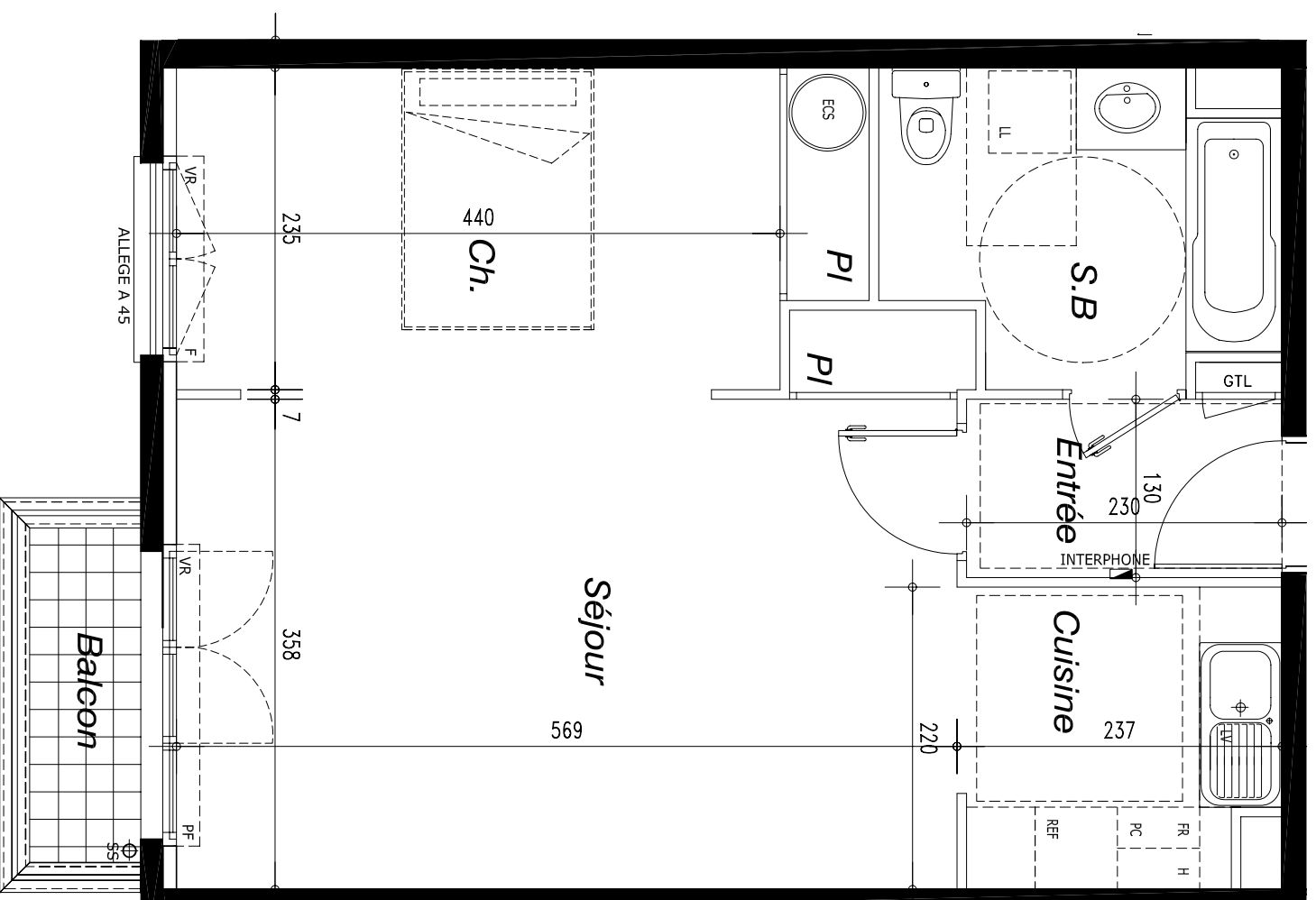
Email: provini@provini.fr



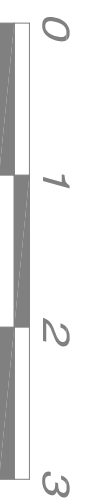
N° Lot	A15
Type	2 Pièces
Niveau	Etage 1

Entrée	3,00
Séjour	21,20
Cuisine	5,00
Chambre + Placard	11,80
Salle de bains / Wc	6,00
Total surface habitable	47,00 m <sup>2</sup>
Balcon	2,10 m <sup>2</sup>
Total surface privative	48,10 m <sup>2</sup>

Date	27 Octobre 2010
Mise à jour	



**NOTA** Des modifications sont susceptibles d'être apportées à ce plan en fonction des nécessités techniques de la réalisation, tout en ce qui concerne les dimensions libres que l'équipement.  
Les surfaces indiquées sont approximatives. Les rebordées, soffites, hauteurs sous plafonds, allèges, rebordées de fenêtres ainsi que l'emplacement des équipements sanitaires sont données à titre indicatif.



  
CHRISTIAN  
COURTOIS  
ARCHITECTE